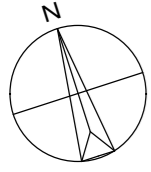


中原区宮内4丁目計画

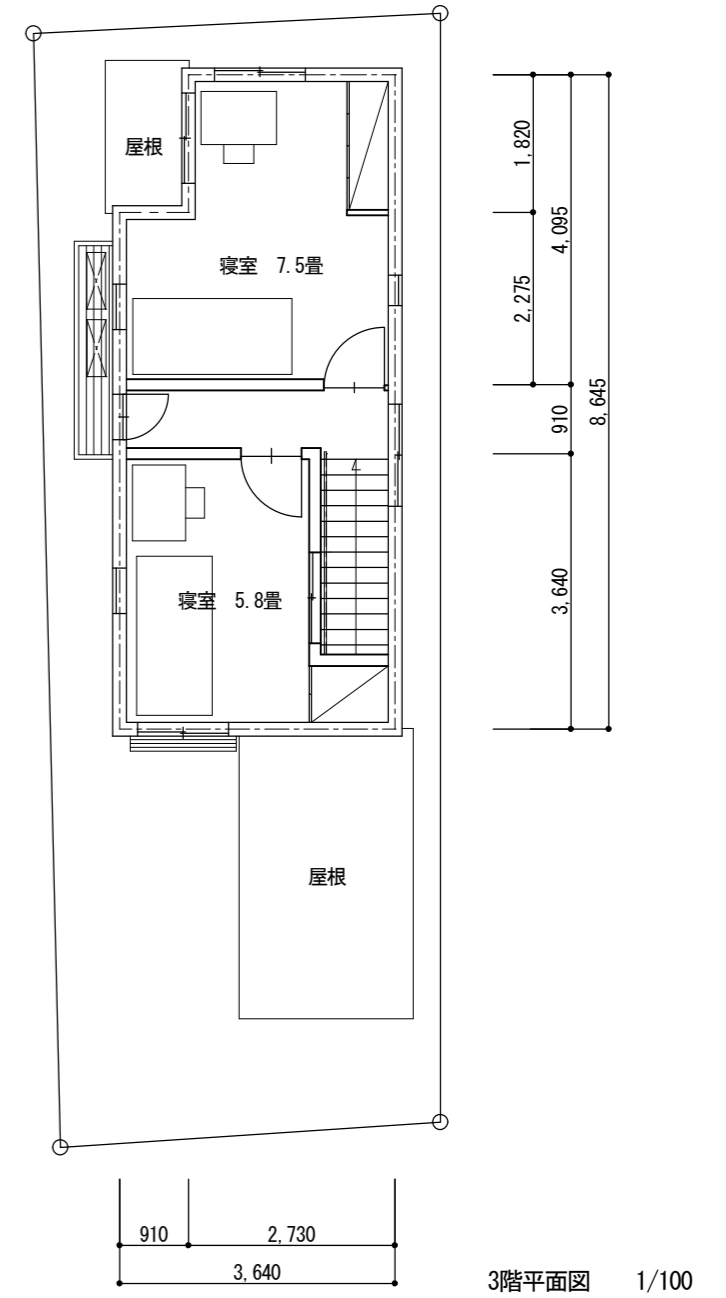
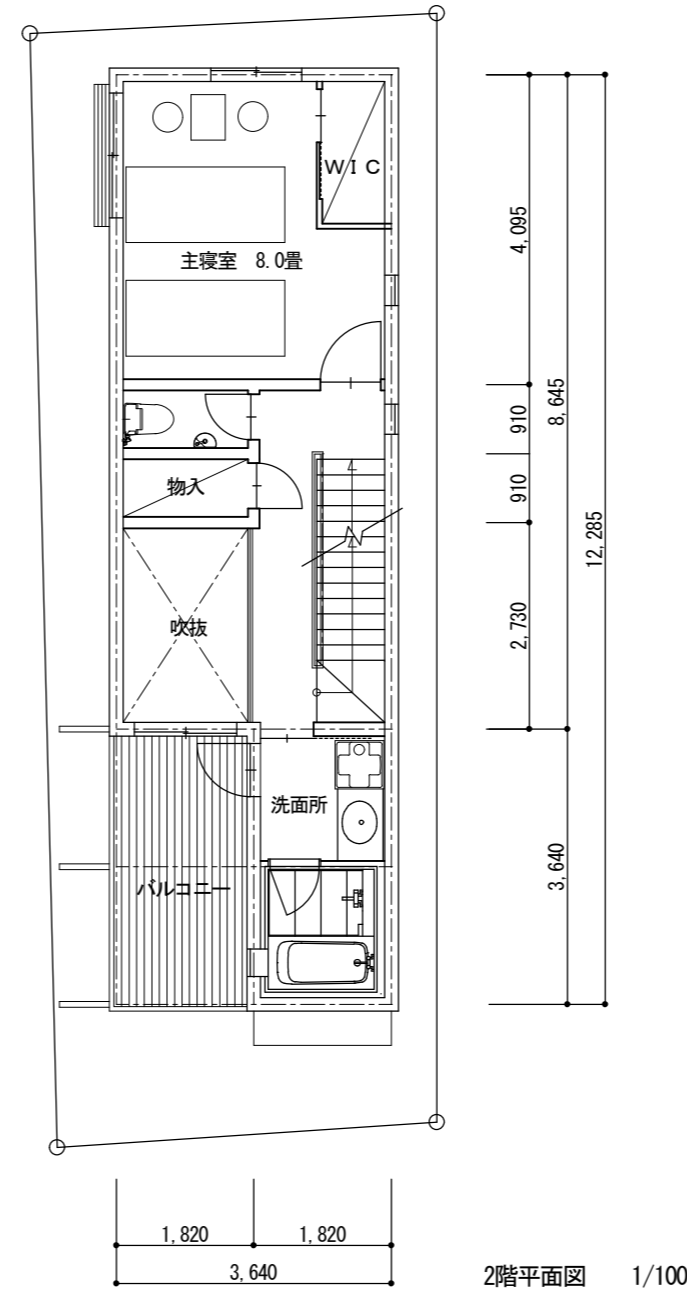
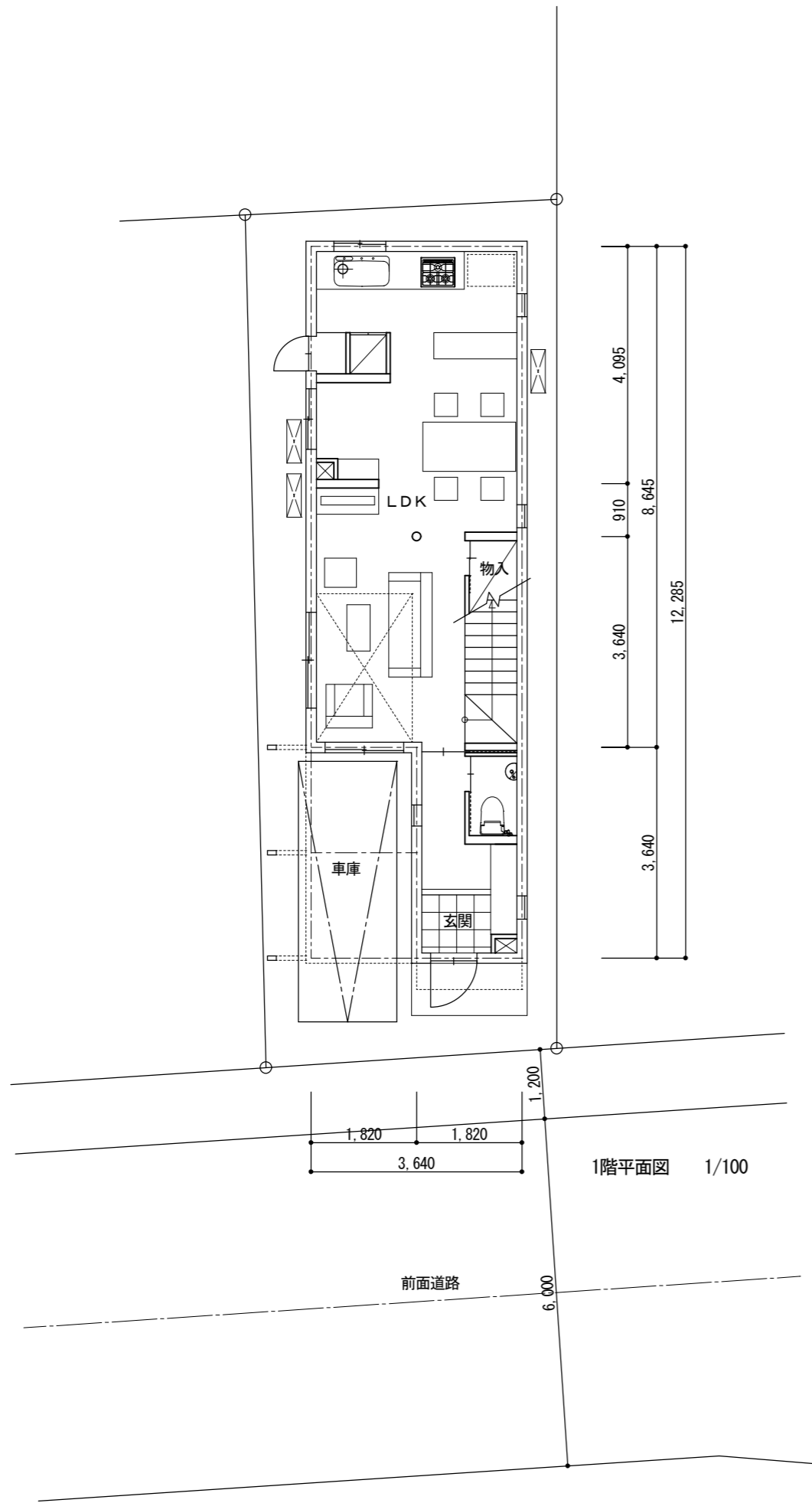
この計画案は不動産会社から狭小地に木造3階建ての住宅を建てる依頼を受けて作成したものです。間口が狭く奥行きが深い敷地で手間がかかりましたが、残念ながらクライアントの都合で中止となりました。

A案は道路側に大きなバルコニーを設けることによって洗面浴室の機能と環境を充実させかつ道路側から見た外観に個性を与えることを重視した案です。さらにLDの吹抜け空間を妻側（道路側）に面して設けることにより隣地からのプライバシーを確保しつつ十分な採光通風を可能にしています。

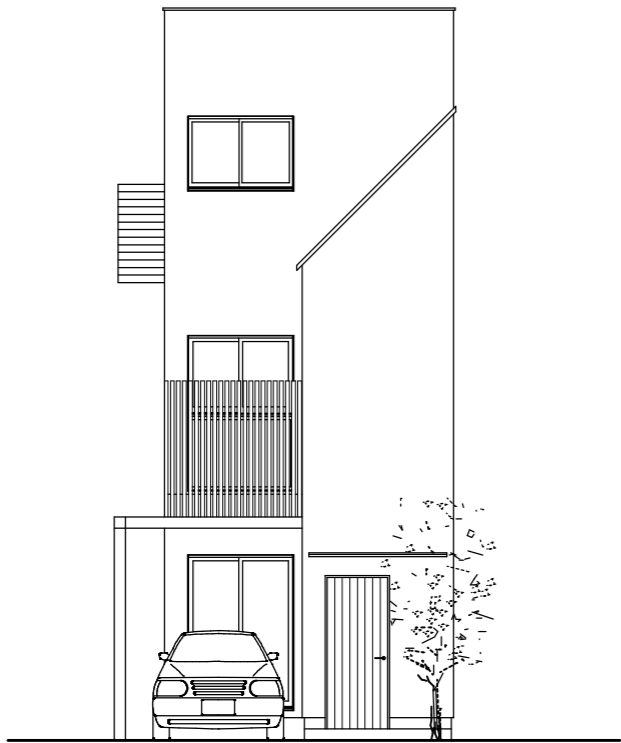
B案はクライアントからLDを2階にしてほしいという要望を受けて作成した同一敷地の別案です。建物中央に吹抜けを設けることによってプライバシーを確保しつつ各室に採光と通風を与えています。2階3階の廊下はとても明るく各室は独立性を持ちながら吹抜けを通じた関連性を維持しています。



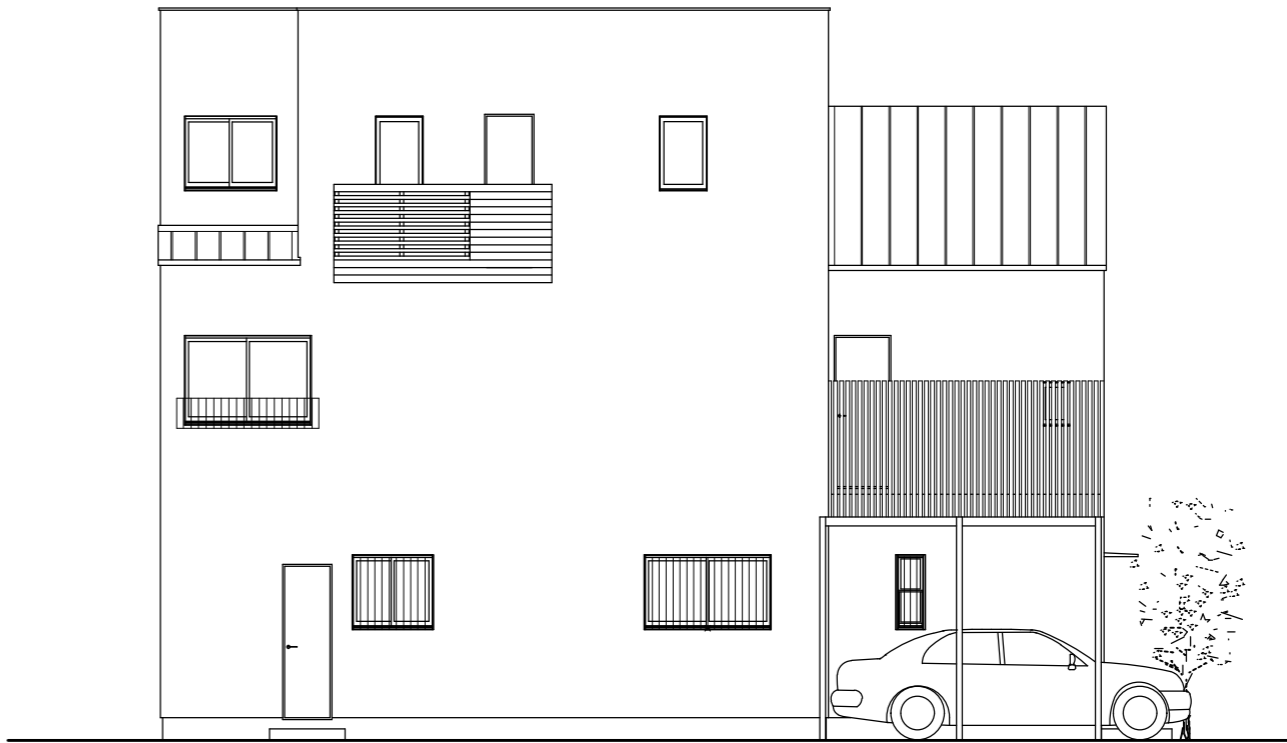
A案



- 敷地面積 : 76.42㎡
- 建築面積 : 3.640 × 12.285 = 44.72㎡ (44.7174㎡)
- 延床面積
 - 1階床面積 : 3.640 × 12.285 = 44.7174㎡
 - 2階床面積 : 3.640 × 8.645 + 0.910 × 1.820 = 33.124㎡
 - 3階床面積 : 3.640 × 8.645 - 0.910 × 1.820 = 29.8116㎡
- 合計 107.65㎡ (107.653㎡)
- 1階駐車場面積 : 1.820 × 3.640 = 6.6248㎡
- 容積対象面積 : 107.653 - 6.6248 = 101.028㎡ (101.0282㎡)
- 建蔽率 : 44.72 / 76.42 = 58.51%
- 容積率 : 101.03 / 76.42 × 100 = 132.58%



中原区宮内4丁目計画A案 / 南側立面图 / 1 : 100

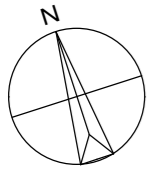


中原区宮内4丁目計画A案 / 西側立面图 / 1 : 100

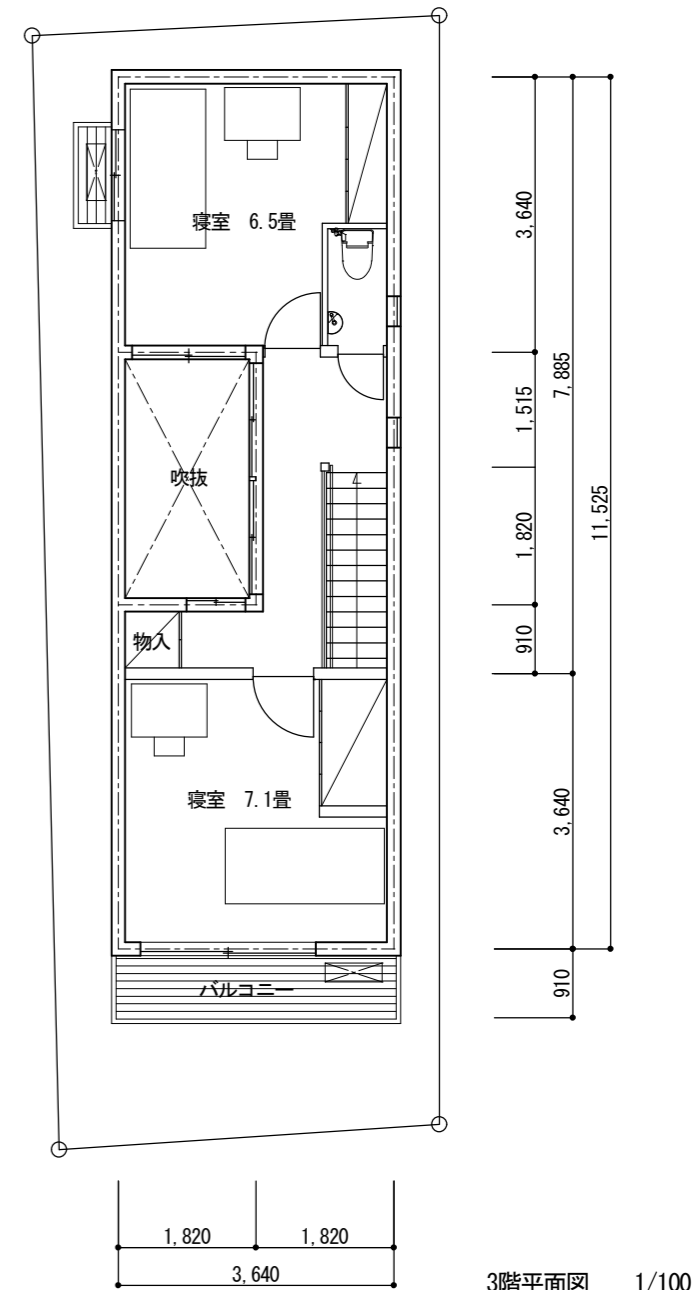
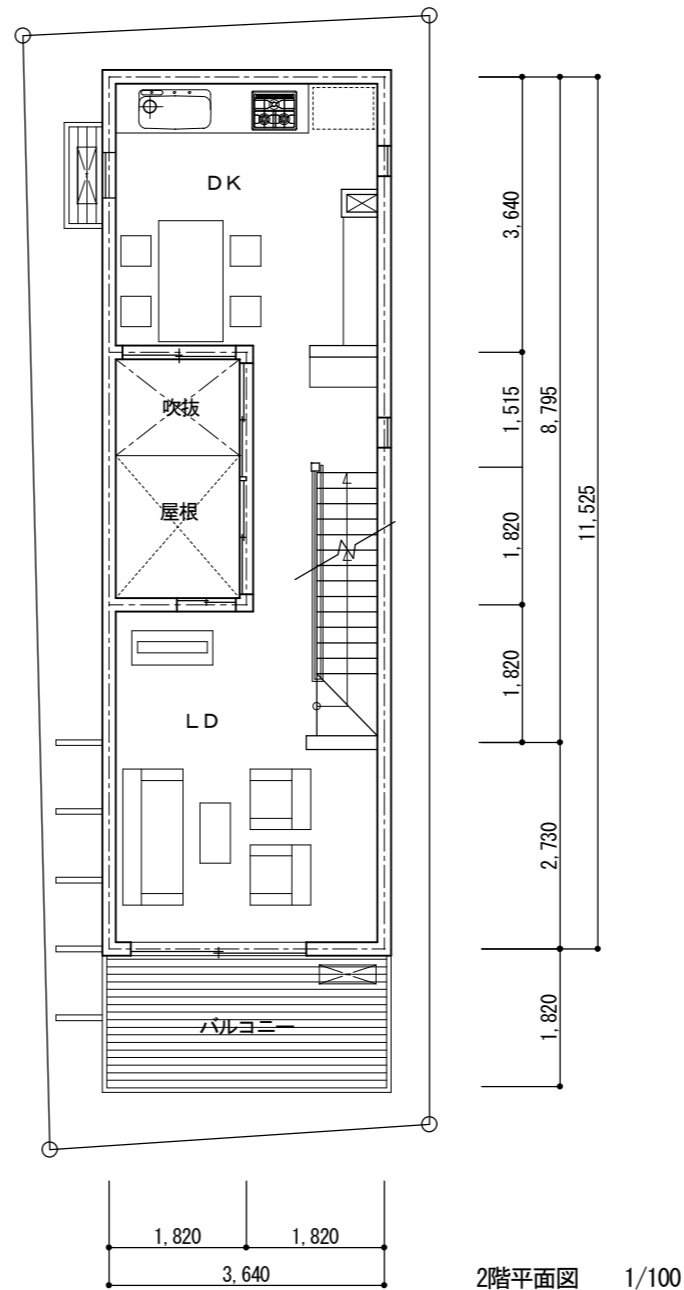
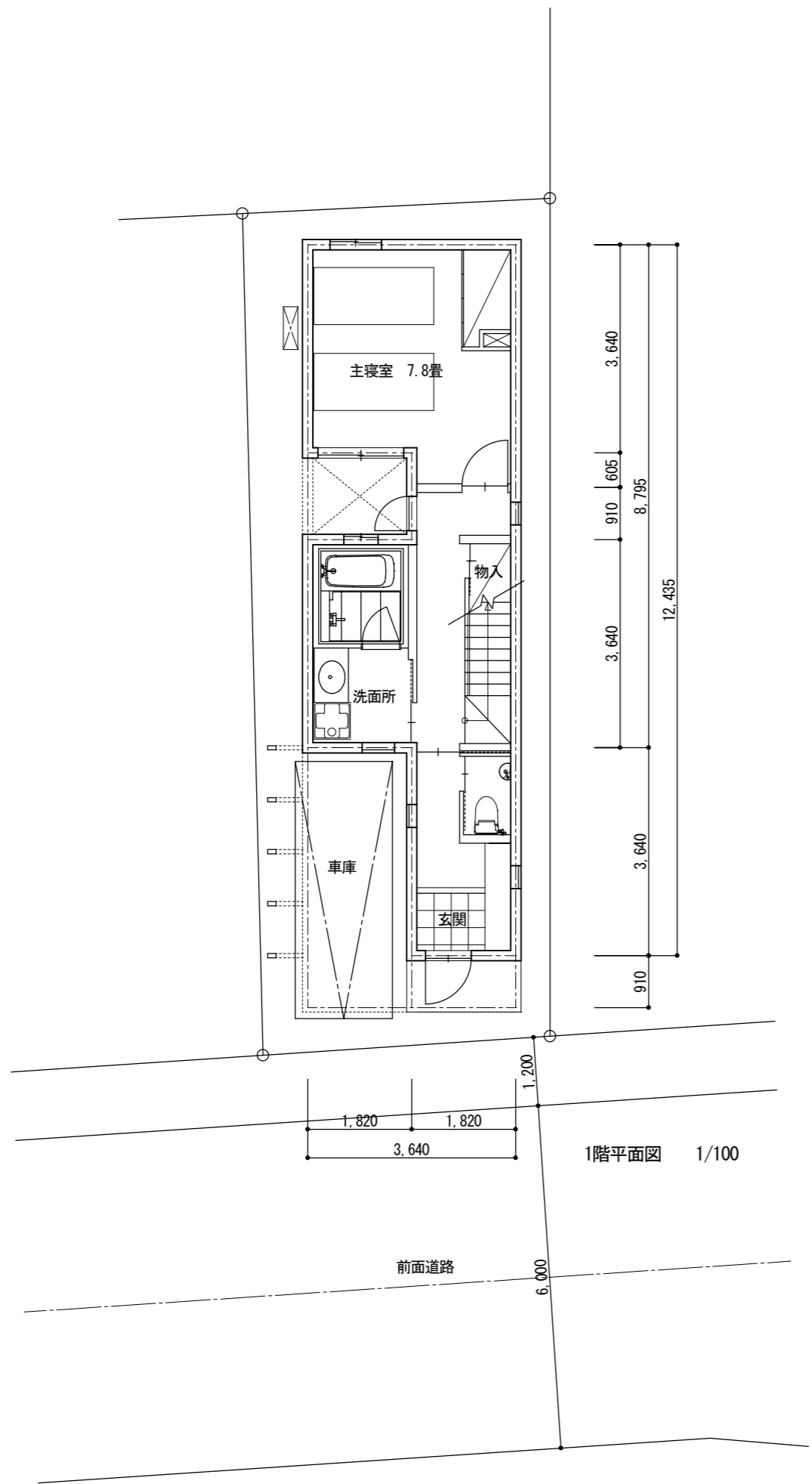
A案



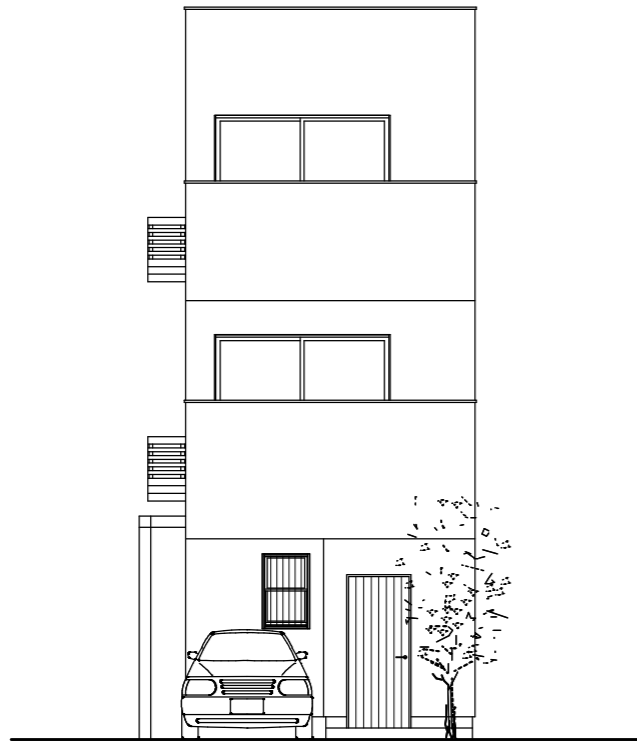
中原区宮内4丁目計画A案 / 断面図 / 1:100



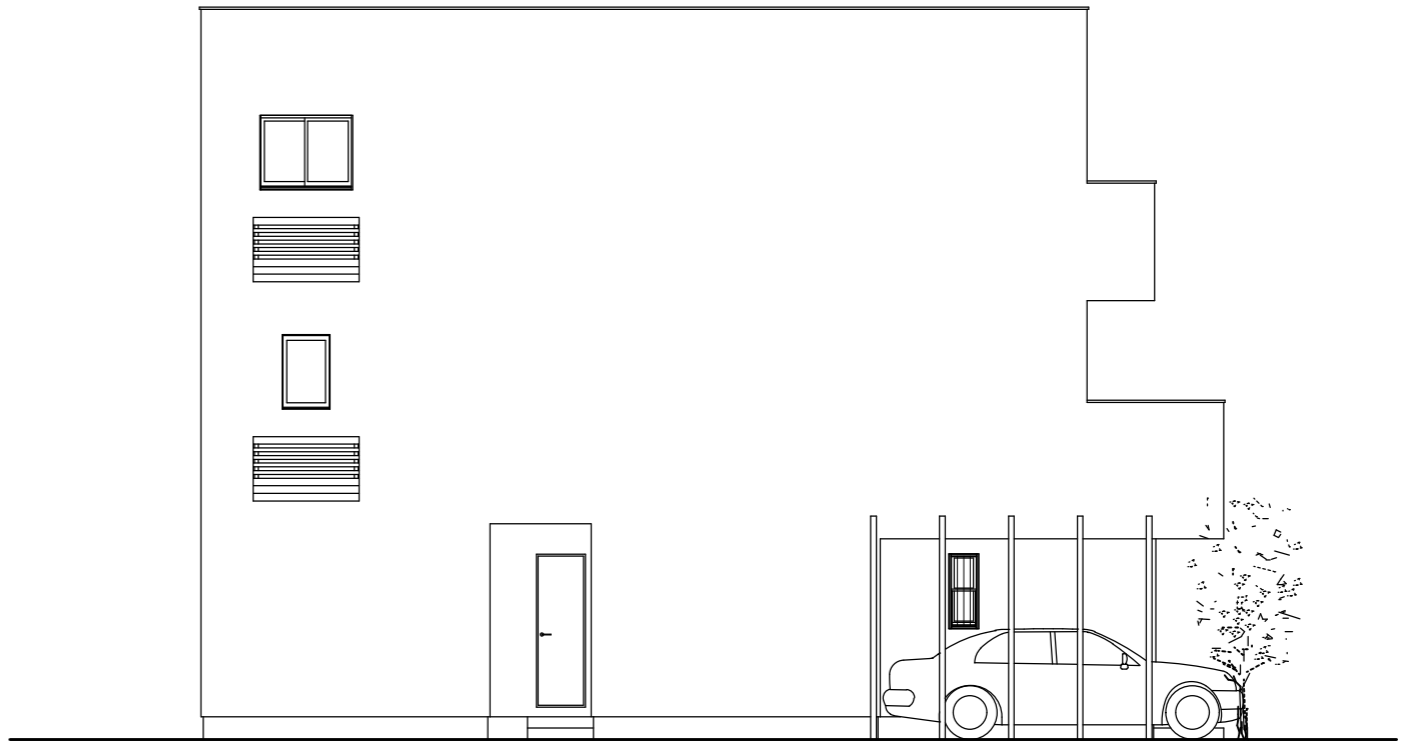
B案



- 敷地面積 : 76.42㎡
- 建築面積 : 44.16㎡
- 延床面積
 - 1階床面積 : 44.16㎡
 - 2階床面積 : 35.88㎡
 - 3階床面積 : 35.88㎡
- 合計 115.92㎡ (内1階駐車場面積 : 8.28㎡)
- 容積対象面積 : 115.92-8.28=107.64㎡
- 建蔽率 : 44.16/76.42×100=57.78%
- 容積率 : 107.64/76.42×100=140.85%

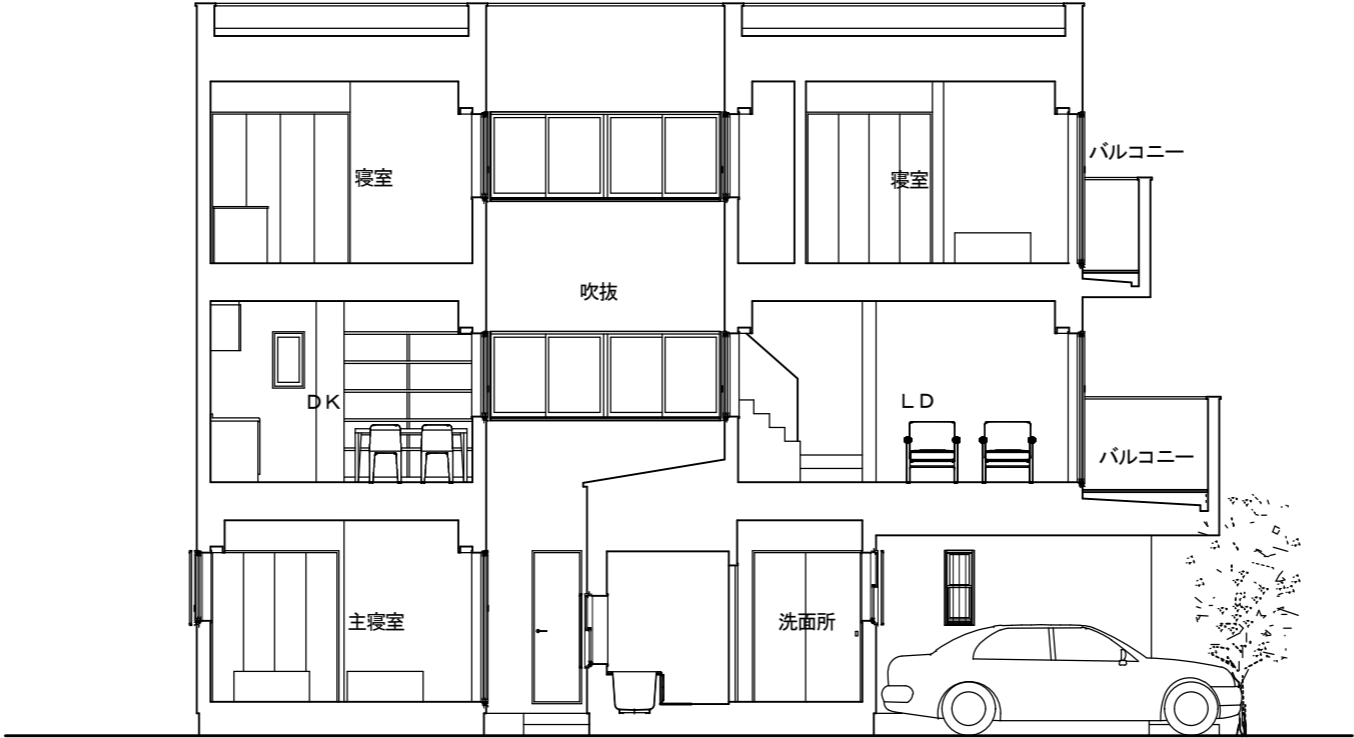


中原区宮内4丁目計画B案 / 南側立面図 / 1:100



中原区宮内4丁目計画B案 / 西側立面図 / 1:100

B案



中原区宮内4丁目計画B案 / 断面図 / 1:100